

Plus de 20 experts et plus de 30 témoins internationaux au cours des programmes gouvernance



Antoine MAYAUD

**Fondateur de l’Affectio Societatis au sein de l’AFM
(Association Familiale Mulliez)**

Après 12 ans au service du développement agricole en France et en Afrique, il rejoint le Groupe Danone à l’âge de 35 ans, où il travaille pendant 13 ans comme responsable du développement des organisations industrielles. De 1994 à 2000, il est membre du Conseil de Gérance de l’Association Familiale Mulliez.

En 2000 il lance et prend la présidence de CréAdev, la société d’investissement de la famille Mulliez dans les nouveaux métiers, puis la présidence du Conseil de Pimkie jusqu’en 2009.

En 2010, il décide de se consacrer à temps plein à la mission spécifique qu’il avait fondée en 1994, de renforcement de « l’affectio societatis », c’est-à-dire le renforcement de la volonté des actionnaires familiaux d’entreprendre durablement ensemble.

Début 2015, il met en place son successeur à la tête de cette mission pour se consacrer essentiellement à la transmission de l’histoire familiale et de ses facteurs-clés de succès auprès des entreprises et d’autres familles d’entrepreneurs, ainsi qu’à la formation des Conseils et Comités de Direction des entreprises pour une Gouvernance Efficace.



Gilles BOEUF

Professeur à Sorbonne Université (Université Pierre et Marie Curie, UPMC).

Professeur à Sorbonne Université (Université Pierre et Marie Curie, UPMC), affecté à l’Observatoire Océanologique de Banyuls après avoir passé 20 ans à l’IFREMER de Brest (Institut français de recherche pour l’exploitation de la mer).

Gilles Boeuf est un spécialiste de physiologie environnementale et de biodiversité. Il a été Président du Muséum national d’Histoire naturelle (MNHN), entre 2009 et 2015. Il a également été professeur invité au Collège de France pour l’année universitaire 2013-2014, sur la Chaire « Développement durable, énergies, environnement et sociétés » et avait alors dédié son enseignement aux interactions biodiversité et humanité. Il a été deux années conseiller scientifique au cabinet de Ségolène Royal, alors ministre de l’Environnement, de l’Énergie et de la Mer.

Il est aujourd’hui président du Conseil Scientifique de l’Agence française pour la Biodiversité. Il vient d’être nommé professeur visitant à AgroParisTech. Il a reçu en 2013 la Grande Médaille Albert 1er de Monaco pour l’ensemble de sa carrière, dédiée aux mers et à l’océan.



Olivier LAJOUS

Amiral et ancien DRH de la marine nationale.

Marin de l'État pendant 38 ans, Olivier Lajous commence sa carrière comme matelot du service national et la termine comme amiral. Il navigue 17 ans, commande trois navires de combat et participe à la résolution de nombreux conflits armés.

Après avoir été élu DRH de l'année en 2012, il crée en 2013 le cabinet Olivier Lajous Conseil. Auteur et conférencier, il intervient sur les thèmes de la conduite du changement.

Il est personnalité qualifiée auprès du conseil de gérance de l'Association Familiale Mulliez (AFM), expert auprès de l'Association pour le Progrès du Management (APM) et président d'honneur de l'Exécutive Master RH de Sciences Po.

Bibliographie

- Zeraq, la mer sur le vif, L'Elocoquent Éditeur, avril 2011.
- L'Art de diriger? L'Harmattan, avril 2013.
- Bras de fer à Moruroa, L'Elocoquent Éditeur, novembre 2013.
- L'Art du temps, L'Harmattan, mars 2015.
- L'Art de l'équilibre, L'Harmattan, septembre 2016.



Emmanuelle LETOURNEAU (QUÉBEC)

Avocate d'affaires, membre des Barreaux du Québec et de Paris, et présidente de Létourneau gouvernance entreprenante inc., entreprise de services-conseils en gouvernance.

Emmanuelle Létourneau est avocate d'affaires, membre des Barreaux du Québec et de Paris, et présidente de Létourneau gouvernance entreprenante inc., entreprise de services-conseils en gouvernance qu'elle a fondée en 2016.

Elle est membre du conseil d'administration de Téléfilm Canada, présidente de son comité des communications et affaires publiques et gouvernementales, membre de son comité d'audit, membre du comité d'éthique de l'Ordre des infirmières et des infirmiers du Québec, membre du comité de direction de l'Institut des administrateurs de sociétés – Québec, co-présidente de son comité «Forum moyenne entreprise» et elle est mentor en gouvernance pour un accélérateur de jeunes pousses en technologies vertes et pour Femmessor.

Elle est l'auteure de plusieurs textes, dont le livre : «Gouvernance d'entreprise : perspectives juridiques et pratiques», publié aux Éditions Yvon Blais/Thomson Reuters. Avant de lancer son entreprise, elle a exercé chez Bombardier Transport, à l'Autorité des marchés financiers, à la Banque Nationale du Canada et chez Desjardins Capital.

Elle détient un baccalauréat en droit à l'Université Laval, une maîtrise de droit des affaires à l'Université de Montréal, et un certificat en gouvernance de sociétés du Collège des administrateurs de sociétés/Université Laval.

Elle a aussi étudié le droit international et européen à l'Université Paris II.



Lucie BOURGEOIS (QUÉBEC)

Présidente fondatrice de la société Umalia (Québec)

En tant que Présidente fondatrice d'Umalia, Lucie apporte plus de 20 ans d'expérience à titre de cadre supérieur au sein de grandes multinationales canadiennes et internationales tant en planification stratégique, en gestion du changement, en gestion des ressources humaines et en responsabilité sociale des entreprises. Elle détient une expertise unique dans l'art d'allier les objectifs stratégiques et sociétaux des organisations en plus d'une grande habileté à mobiliser et susciter l'engagement des différents acteurs envers un impact sociétal et organisationnel.

Lucie détient une maîtrise en management des Hautes Études Commerciales et un baccalauréat en relations industrielles de l'Université de Montréal, en plus d'être certifiée en gestion de changement et affiliée partenaire du réseau Shared Value Initiative. Elle a collaboré à de nombreux projets en Amérique du Nord et du Sud, ainsi qu'en Afrique. Elle siège également sur les conseils d'administration de multiples organisations au Canada et à l'international, incluant le Conseil d'Administration de la Fédération Humanité et Inclusion (Lyon, France), et la Faculté de Leadership du Corporate Responsibility & Sustainability Institute du Conference Board of Canada (Ottawa, Canada).



Anie ROULEAU (QUÉBEC)

Founder & CEO of BALECO INC. University OF OTTAWA – RÉGION DE MONTRÉAL (CA)

Montréalaise issue d'une famille d'entrepreneurs, Anie, présidente fondatrice de Baléco, a lancé son entreprise sans compromettre ses valeurs et ses convictions. C'est pourquoi elle choisit de redéfinir la notion de propreté en créant une gamme de produits écoresponsables pour le corps et la maison conçue pour un mode de vie durable.

En 1992, elle sort de l'Université d'Ottawa, son baccalauréat en commerce avec majeure en finance en poche. Elle se joint à Hydrocom International, l'entreprise familiale. Rapidement nommée vice-présidente, elle quitte le Québec et fonde ensuite Hydrocom USA à Birmingham, en Alabama. Suite à la vente de l'entreprise, elle assume la présidence de la filiale canadienne de Maclean Power Systems avant de devenir présidente de la Société de Gestion du Commensal.

Anie carbure aux nouveaux défis. Ses valeurs guident ses choix. Fervente défenseuse de l'achat local, elle siège entre autres au conseil d'administration de Made in Montréal. Sensible à la gouvernance éthique et au féminin, elle agit à titre de mentore pour de jeunes femmes en affaires. Elle participe aussi à des regroupements de valorisation de l'entrepreneuriat au Québec.

Anie croit fermement que les valeurs sociétales d'une entreprise ne font pas obstacle à sa rentabilité. C'est pourquoi elle endosse le rôle d'ambassadrice pour BCorp, donnant des conférences sur ce nouveau modèle d'affaires. On la sollicite également comme entrepreneure invitée aux HEC, à l'UQAM ainsi qu'à l'ÉTS pour discuter de l'importance d'inclure ses valeurs au cœur de la gestion de son entreprise.

Mère de deux enfants, Anie est motivée par sa volonté de protéger les générations futures. En misant sur l'innovation et l'écoconception au sein d'une industrie où le développement durable est loin des préoccupations, elle cherche, avec Baléco, à définir l'entreprise de demain dans un contexte transparent, respectueux des employés, de la communauté et de l'environnement.



Valerie DIEPPE

Analyste financier – Évaluateur – Expert près la Cour d’Appel de Lyon – Branche Économie Finance

Tombée dans la finance d’entreprise il y a 25 ans, Valérie Dieppe conduit depuis, de nombreuses missions de conseil, d’analyse, d’évaluation et de préparation à la levée de fonds pour des entreprises et des groupes, nationaux et internationaux, cotés et non cotés, de toute taille (de la start-up à la multinationale) et de tous secteurs (Industrie, Distribution, Services, Loisirs, E-commerce, Internet, Medtech...).

Après huit ans passés au sein du département Corporate Finance du cabinet Ernst et Young et quatre ans dans société de bourse Fideuram Wargny, elle crée sa propre structure en 2014.



Sylvain PREVOT

Directeur du Développement du Groupe Rive Neuve, Président Générations-Daher, Président du Comité NxG FBN France (Family Business Network).

Sylvain commence sa carrière en Californie chez LISI Aerospace, groupe familial français avant de passer 10 ans dans l’industrie du transport maritime conteneurisé (chez CMA CGM puis chez Traxens).

En 2021, il rejoint le Groupe Rive Neuve en tant que Directeur du Développement pour contribuer à faire des entreprises l’accélérateur de la transition écologique et sociale.

Sylvain a intégré l’équipe bénévole de la Convention des Entreprises pour le Climat, initiative inspirée de la Convention Citoyenne pour le Climat.

Membre de la famille Daher, Sylvain est non opérationnel, mais très engagé dans la gouvernance familiale. Il est nommé en 2018 Président de l’association familiale « Générations Daher », avec pour objectif principal de maintenir un fort affectio familiae.

Très engagé au sein du FBN (Family Business Network) , il est depuis 2017 Président Next Gen France, administrateur et membre du bureau.



Jean-Pierre GITENAY

Co-fondateur du cabinet d’avocats d’affaires LAMY LEXEL, (Paris – Lyon)

Jean-Pierre GITENAY, anime le département « Corporate, Fusions-Acquisitions, Bourse, Finance ». Il accompagne les entreprises, start-up, sociétés familiales, ETI, groupes, sociétés cotées, dans l’ensemble de leurs projets de développement, en France et à l’international.

Expert du droit des sociétés, de la gouvernance, des M & A et du droit boursier, il contribue à la sensibilisation de ces matières en rédigeant régulièrement des articles techniques et en les enseignant aux étudiants universitaires, des écoles de commerce (EM Lyon) et d’avocats.

Connecté à la vie économique régionale, il est également Vice-Président de Lyon Place Financière et Tertiaire, administrateur de Lyon Pôle Bourse, et administrateur du Groupe Apicil.



George FIFE

Partner at EY - Compliance, Forensic & Integrity Services

Avec plus de 18 ans d'expérience en qualité d'Ethics & Compliance Officer, George accompagne au sein d'EY les entreprises dans la mise en place, l'audit ou l'amélioration de leur programme de compliance anti-fraude et anti-corruption. Plus généralement, il les accompagne dans les dispositifs de lutte contre la criminalité financière et économique, y compris lors d'opérations de M&A, ainsi que lors de missions d'investigation.

Diplômé de la LUISS à Rome (Major en Business Administration), est associé du département Forensic & Integrity Services. Avant de rejoindre EY en 2015, il exerce ses fonctions au sein de General Electric (GE) Capital Europe et de GE Healthcare EMEA puis chez Bristol-Myers Squibb (BMS). Au sein de BMS, George est chargé, au niveau mondial, du dispositif anti-corruption, de la gestion des Tierces Parties et du programme de Compliance pour la région EMEA.



Azim NAIM

Conférencier, expert en géopolitique et spécialiste du moyen orient.

Enseignant-chercheur à l'université de Bourgogne, Fondateur de l'Association France Afghanistan. Azim Naim était conseiller de l'ancien gouvernement Afghan lors des sommets internationaux.

Il a quitté sa terre natale lors de l'invasion soviétique, et depuis il se bat activement pour un Afghanistan moderne, démocratique et respectueux des droits de l'Homme.

Spécialiste en analyse géopolitique et en stratégie, il aide les entreprises à comprendre et à gérer le risque politique.

Passionné par la géopolitique, le business, l'innovation et l'entrepreneuriat, son ambition est de fournir aux dirigeants des analyses politiques concrètes leur permettant de comprendre l'impact de la politique sur leurs activités, leurs gouvernances et de réfléchir à des stratégies pour anticiper et gérer le risque géopolitique.



Amélie D'ARAILH

Avocate, Senior Manager - EY Société d'Avocats

Amélie d'Araïlh est responsable de l'activité Contrats - Distribution - Compliance - Concurrence à Lyon.

Avocate expérimentée, elle accompagne depuis plus de vingt ans, en conseil et en contentieux, les entreprises dans la sécurisation juridique de leurs relations contractuelles avec leurs partenaires, tant dans un environnement local qu'international.

Elle conseille également les entreprises dans les relations d'achat-vente entre fournisseurs et centrales d'achat (grande distribution ou autres secteurs) et accompagne les entreprises dans leurs négociations tarifaires annuelles et plus généralement dans le suivi de leurs relations commerciales.

Amélie intervient aussi en matière de sujets de compliance, qu'il s'agisse de data privacy ou de conformité Loi Sapin2. Enfin, Amélie intervient régulièrement dans le cadre de formations en matière de contrats, droit de la concurrence et de la distribution.



Flore VERA

Senior Manager, EY

Flore Vera a plus de 10 ans d'expérience dans la compliance.

Senior Manager au sein département Forensic & Integrity Services d'EY, basée à Marseille.

Flore assiste également les entreprises dans la conception, déploiement et amélioration de leurs dispositifs de lutte anti-corruption. Elle les accompagne dans l'objectif d'assurer leur conformité au regard des exigences de la loi Sapin 2, du FCPA, UKBA et autres législations anti-corruption.

Elle accompagne les groupes français et internationaux dans l'élaboration et mise à jour de leur cartographie des risques de corruption.

Flore dispose d'une expertise en matière de conduite d'investigations liées à des faits de fraude et de corruption et réalise des audits anti-corruption, en France et à l'étranger.

Elle élabore et anime des formations sur la corruption et la fraude.

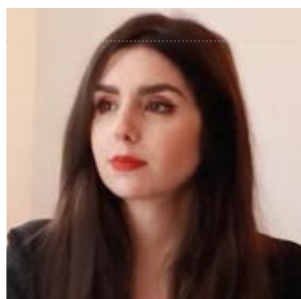


Yassir KAZAR

CEO et co-fondateur de Yogosha

Ce serial entrepreneur du numérique crée sa première start-up lorsqu'il est encore étudiant, et participe au succès de nombreux projets.

En 2013, il crée Defensive Lab, une entreprise spécialisée en Sécurité des Systèmes d'Information, au sein de laquelle sera incubée la plateforme de Bug Bounty Yogosha dès 2015, qui décrochera l'année suivante la bourse FrenchTech/BPI pour l'innovation et sera parrainée par Hewlett Packard Entreprise. Yassir Kazar est membre de l'ARCSI, l'Association des Réservistes du Chiffre et de la Sécurité de l'Information. Il intervient régulièrement dans des écoles et des institutions pour y enseigner les fondamentaux de la sécurité offensive et l'ethical hacking. Il est certifié Auditor/Lead Auditor ISO/CEI 27001.



Yasmine DOUADI

CEO et Fondatrice de RISKINTEL, Présidente du Club Risques de l'AEGE.

Diplômée de l'École de Guerre économique en intelligence économique, de l'Université Paris Dauphine en Affaires Internationales et de l'École d'Économie de Paris en économie théorique et empirique, Yasmine est passionnée par la cybersécurité et le management des risques. Elle devient ainsi en 2018 présidente du Club Risques de l'AEGE, par lequel elle organise chaque année des cycles de conférences (2 par mois) afin de sensibiliser à la culture du risque, en ayant une approche pluridisciplinaire et plurisectorielle.

Après une première expérience de conseil en cybersécurité au sein d'AXA, elle rejoint en 2020 KELONY, première agence de notation des risques et intègre le cabinet de conseil ITEC SECURITY, afin de conduire des missions de sensibilisation à la sécurité des SI auprès de grands groupes tel qu'Edenred.

Elle crée la même année sa page d'information et d'événementiel RISKINTEL, qui centralise l'actualité du risque et produit du contenu vidéo sur le sujet via des webinaires, conférences et tables rondes.



Jean MATHY

Philosophe consultant en accompagnement au changement.

Titulaire d'un Master en Histoire de la Philosophie mentions Sciences Humaines de l'Université Lyon 3, Jean a d'abord enseigné la philosophie avant de créer Noetic Bees en 2013 et de recevoir le Prix Jeune Entrepreneur de l'Année catégorie innovation de la Ville de Lyon.

Philosophe praticien certifié par l'APPA New York City College « Client counseling program », Président de Faire-Philo, association pour la professionnalisation du métier de philosophe en organisation. Soucieux de traduire les concepts philosophiques en actions, il a récemment porté l'expérimentation Projet Ligne Bleue Lyon, sous le Haut Patronage de Maignon, qui consiste à aménager les transports en communs lyonnais par des personnes autistes pour le plus grand nombre.



Éric MESNIER

Auteur, conférencier, coach en préparation mentale et intelligence émotionnelle. Ancien gendarme du PGHM (Secours en Haute Montagne).

Eric Mesnier est responsable de 600 opérations de sauvetage, dont 800 personnes secourues

En 2016, après 22 ans de service, dont 18 ans passés dans un hélicoptère, Éric décide de prendre sa retraite voulant faire un break avec cette montagne qui lui a pris tant d'amis. Il en tire un livre sur le Secours en Montagne (sortie en novembre 2021) qui explique les clés de la réussite d'une équipe de 5 personnes dans un environnement hostile et très dangereux.

Entrepreneur responsable, il se tourne vers le bâtiment et négoce France des maisons passives il décide d'auto-construire sa maison, cela durera 14 mois.

L'humain continue d'alimenter son quotidien. En 2020, il crée sa société MEM, pour transposer son expérience et expertise du secours en montagne auprès de sportifs (comme le club de L'US Annecy Rugby et auprès de chefs d'entreprise).



Éric JULIEN

Géographe – Consultant en accompagnement du changement.

Géographe de formation, diplômé en Sciences Politiques, Éric Julien est aujourd'hui consultant en accompagnement du changement qui explore les voies d'une éco-modernité qui aurait retrouvé des liens avec la vie et le vivant. Parallèlement à ses activités de conseil, Éric se consacre depuis 1985 à la découverte/ rencontre des Indiens Kogis (Colombie).

Afin de les accompagner dans un « futur qui leur soit propre », et pour poser les bases d'un dialogue entre deux mondes, celui de notre modernité et celui de leurs traditions, il fonde en 1997, l'association Tchendukua.

Par ailleurs il fonde l'École (Pratique) de la nature et des savoirs (Drôme), un laboratoire du futur qui, à travers une école primaire (Caminando), une ferme ovine de 600 brebis (Montlahuc), des formations professionnelles (Cooptab) et une école de naturopathie (Naturilys), explore de nouvelles alliances avec le vivant. Spécialiste des dynamiques de changements, il intervient à HEC, l'EM Lyon et dans des clubs de dirigeants.

Il a publié 3 ouvrages : « Le chemin des neuf mondes », Albin Michel 2001 : « Kogis, le réveil d'une société pré-Colombienne », Albin Michel 2004 et tout dernièrement avec Marie-Hélène Straus « Le choix du vivant. 9 principes pour manager et vivre en harmonie », LLL 2018.



Christine MONIER

Vice-Présidente d'APIA HYPERLINK.

Baignée par l'international dès son enfance, après une école européenne (EBS) et un parcours dans de grands groupes industriels (ALUMINIUM PECHINEY) en France, et en Asie (Groupe LAFARGE) en développement stratégique, elle a cocréé et développé une start-up éditrice de logiciel en Rhône-Alpes.

Dirigeante d'une société de conseil, elle accompagne des chefs d'entreprises dans leur développement. Par ailleurs, elle est médiatrice en conflits commerciaux, ainsi que « mentor » auprès de jeunes créateurs d'entreprises au sein du MOOVJEE.

Administratrice indépendante depuis 14 ans en PME et ETI, cotées et non cotées, ainsi qu'en associations, notamment dans l'ESS, Christine MONIER est passionnée de gouvernance et intervient auprès de dirigeants, grandes écoles et universités.

Les thèmes sont : présentation de bonnes pratiques de gouvernance avec retour d'expériences, les parties prenantes, les organisations possibles (comités ad hoc, ouvertures aux salariés, comité stratégique, etc.) et les évolutions.

Chaque organisation a sa propre histoire, son intérêt social et son équipe dirigeante a son propre vécu : l'important est donc d'ajuster une gouvernance adaptée.



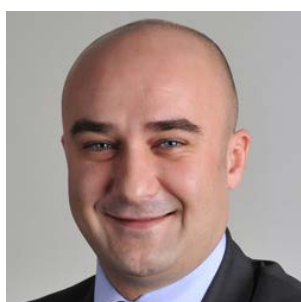
Claudine GAY

Maître de conférences à l'Université Lyon II et chercheur associé à l'ESDES.

Claudine Gay est docteur en économie. Elle est spécialiste de la stratégie, du management et de l'innovation, de la genèse de l'idée à la concrétisation du projet. L'innovation est une science qui s'apprend et se pilote.

Claudine enseigne depuis 15 en stratégie d'entreprise : stratégie de business, positionnement, les choix d'activités, les priorités de développement...

Quel est le rôle du conseil d'administration dans la stratégie d'entreprise ? Comment écrire un scénario qui sera le fil conducteur du management : curseur et pilotage. Comment optimiser la réflexion stratégique aujourd'hui et dans un univers changeant et digitalisé (économie collaborative, business model...).



Nicolas GOIRAN

Fondateur du cabinet CITADEVE.

Nicolas Goiran a évolué plus de 20 ans dans l'univers du capital investissement en France et à la réalisation d'une trentaine d'opérations d'investissement en capital et il a co-piloté 2350 M€ de fonds sous gestion avec une équipe d'investissement spécialisée sur le segment du capital développement et transmission dédiée aux PME.

Après ces années Nicolas a créé le cabinet de conseil CITADEVE et participe à la structuration de la gouvernance au sein de l'entreprise. Il apporte des outils de reporting adaptés aux actionnaires financiers et accompagne les dirigeants et actionnaires dans les négociations actionnariales « difficiles ». Ingénieur génie civil et urbanisme de l'INSA de Lyon et titulaire d'un Mastère d'ingénierie financière de l'EM Lyon.

Par ailleurs, la réalisation d'un diplôme universitaire dédié à la transformation numérique des entreprises lui permet aujourd'hui d'aborder de manière plus lucide les enjeux de l'entreprise dans ce nouveau paradigme technologique.



Isabelle PEGLIASCO

Manager en performance et transformation durable chez EY, Isabelle Pegliasco accompagne depuis 10 ans les acteurs de notre économie dans la durabilité et la résilience de leurs modèles d'affaires.

Diplômée en énergétique et environnement de l'INSA de Lyon, elle s'est orientée vers les stratégies climat et les thématiques, plus larges, de la durabilité des modèles d'affaires (RSE - Responsabilité Sociétale d'Entreprise, DD - Développement Durable). Elle apporte son expertise et savoir-faire aux entreprises de toutes tailles et secteurs en conseil, audit et formation.

Au sein d'EY et dans un environnement international, elle porte plusieurs solutions :

- Stratégie de résilience / durabilité, déploiement opérationnel et communication (Grands Groupes, ETIs, PME...)
- Stratégie climat (2°C, 1,5°C, Neutralité Carbone, analyse et gestion des risques, CDP - Climate Disclosure Project...)
- Conduite du changement : diffusion et culture (formation, ateliers, animation de panels fournisseurs - CDP et ecoVadis, transformation des offres..)

Passionnée par la transmission des connaissances, elle est en charge de la formation au sein du département sustainable Performance & Transformation et donne des cours en école d'ingénieur.



Camille ALLENE

Docteure en neurosciences.

Camille Allene a effectué son doctorat au sein de l'Institut de Neurobiologie de la Méditerranée (INMED, unité INSERM) à Marseille.

Elle a ensuite été chargée de recherche post-doctorante pendant 4 ans, à l'institut du Cerveau (ICM) à l'hôpital de la Pitié-Salpêtrière à Paris. Après son postdoctorat, elle s'est formée à différentes techniques, telles que les Thérapies Comportementales et Cognitives (TCC) à l'université Paris-Descartes et à la yogathérapie.

Aujourd'hui elle partage son temps entre l'unité de recherche clinique de l'établissement public de santé de Ville-Evrard et son activité de conférencière et autrice en particulier dans l'apport des neurosciences à la gouvernance des organisations et gouvernance individuelle (développement personnel) et au leadership.

Camille utilise son expertise en neurosciences pour construire et animer des programmes de développement des compétences telles que l'engagement des équipes, la gestion des émotions et la prévention du burn-out.



Antoine DENIS

Forensics & Compliance EY.

Intervenant Audit - Contrôle interne - Management du risque Intervenant Audit - Contrôle interne - Management du risque.

Ancien Directeur financier du Groupe GERFLOR



Errol COHEN

Avocat d'affaires au cabinet LE PLAY et Praticien praticien associé de la chaire théorie de l'entreprise Mines ParisTech et membre de la communauté des entreprises à mission.

Il a intégré en 2011 le groupe de chercheurs de l'école des Mines ParisTech au sein du Collège des Bernardins. Dès 2014, il a participé à plusieurs expérimentations concernant l'entreprise à mission bien avant le projet de loi PACTE, notamment en travaillant à la rédaction des statuts et à l'analyse de leurs effets. Il a aussi accompagné le processus d'élaboration de ladite loi PACTE à l'appui des députés et du rapport Sénard NOTAT.

Le Cabinet édite le site www.societeamission.com le seul portail des raisons d'être et des sociétés à mission. Errol COHEN intervient fréquemment en qualité d'expert sur ses sujets, il est par ailleurs l'auteur du livre « La société à Mission : enjeux pratiques de l'entreprise réinventée » Ed. Hermann, juin 2019.



Athur BATAILLE

CEO DE SEELA une plateforme de formation dématérialisée qui propose des programmes en cybersécurité.

De formation ingénieur, il a intégré en 2013 la société Silicom spécialisée dans la sécurité des systèmes d'informations.

Passionné par les nouvelles technologies et les services web, il a la chance de construire avec différents partenaires et associés de nouvelles structures : Seela, Andrea, WebL'Agence, Silicom.ci, Silicom Inc. Les étroites synergies entre les différentes entreprises ont créé un modèle disruptif unique et dont les spécialités sont : la Sécurité des SI, la communication digitale, la performance web.



Dr Juliette BIAO KOUDENOUKPO

Directrice du Secrétariat du Forum des Nations Unies sur les forêts.

Elle a été directrice du programme des Nations Unies pour l'environnement et représentante régionale pour l'Afrique. De nationalité béninoise, elle possède une vaste expérience du développement international et compte 32 années cumulées de gestion d'initiatives complexes en Amérique latine, au Canada et en Afrique, axées sur l'environnement, les moyens de subsistance des communautés et l'égalité des sexes.

Elle a travaillé avec une gamme d'organisations internationales développant, gérant ou mobilisant des ressources. En tant que première femme forestière en Afrique de l'Ouest, Dr Biao a lancé des initiatives novatrices, notamment la gestion participative des aires protégées. Elle a été ministre béninoise de l'Environnement et de la Protection de la nature ainsi que ministre par intérim de la famille et de l'enfant.

Le Dr Biao est titulaire d'un M.Sc. en économie forestière, un doctorat en politique publique et administration, et de nombreux autres certificats pour lesquels elle a obtenu des distinctions académiques.

Elle a remporté les Global Women's Leadership Awards et Green Future Leadership Awards et a été nommée Commandeur de l'Ordre national du mérite.